

КАДАСТРОВЫЙ ПАСПОРТ
помещения

Лист № 1 , всего листов 2

Дата 25 июня 2012 г.

Кадастровый номер 33:22:037001:822
Инвентарный номер (ранее присвоенный учетный номер) 17:401:002:000109770:0001:20000

1. Описание объекта недвижимого имущества
- 1.1. Кадастровый номер здания (сооружения), в котором расположено помещение 33:22:037001:155
- 1.2. Этаж (этажи), на котором расположено помещение: Этаж № 1
- 1.3. Общая площадь помещения: 21.1 кв.м
- 1.4

Адрес (местоположение):

Субъект Российской Федерации	обл Владимирская	
Район	—	
Муниципальное образование	Тип	г
	Наименование	Владимир
Населенный пункт	Тип	мкр
	Наименование	Лесной
Улица (проспект, переулок и т.д.)	Тип	ул
	Наименование	Лесная
Номер дома	10а	
Номер корпуса	—	
Номер строения	—	
Литера	А,А1	
Номер помещения (квартиры)	—	
Иное описание местоположения	Владимирская обл, МО город Владимир (городской округ), г Владимир, мкр Лесной, ул Лесная, д 10а	

- 1.5. Назначение помещения: нежилое
- 1.6. Вид жилого помещения в многоквартирном доме —
- 1.7. Кадастровый номер квартиры, в которой расположена комната —
- 1.8. Номер помещения на поэтажном плане: 65,67
- 1.9. Предыдущие кадастровые (условные) номера объекта недвижимого имущества: —
- 1.10. Примечание: —

1.11. Филiaal федерального государственного бюджетного учреждения «Федеральная кадастровая палата Федеральной службы государственной регистрации, кадастра и картографии» по Владимирской области

(наименование органа или организации)

Ведущий инженер Владимирского городского
отдела

(полное наименование должности)



(Handwritten signature)

А. А. Матвеева

(инициалы, фамилия)

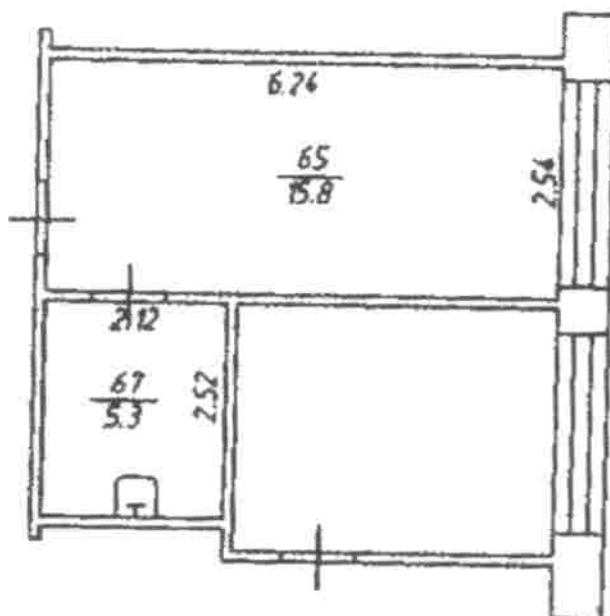
КАДАСТРОВЫЙ ПАСПОРТ
помещения

Лист № 2 , всего листов 2

Кадастровый номер 33.22.037001:822

Инвентарный номер (ранее присвоенный учетный номер) 17.401.002.000109770.0001.20000

2. План расположения помещения на этаже



Масштаб 1:

Ведущий инженер Владимирского городского
отдела

(полное наименование должности)

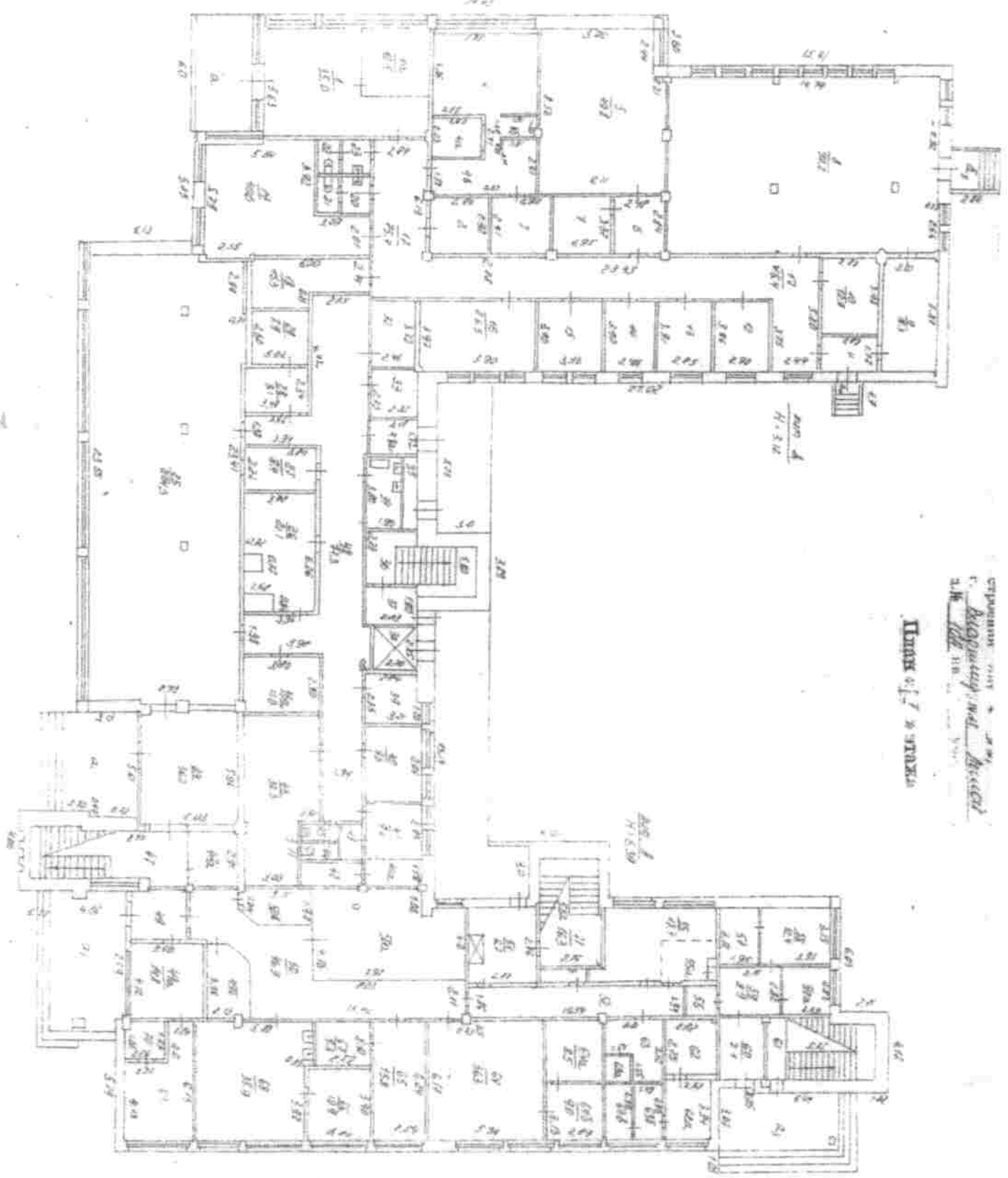


А. А. Матвеева

(инициалы, фамилия)

СЪСТАВИТЕЛЪТЪ НА
 ПРОЕКТА: *Иван Иванов*
 ДИРЕКТОРЪТЪ НА
 ИСТИНСКИТЕ РАБОТИ

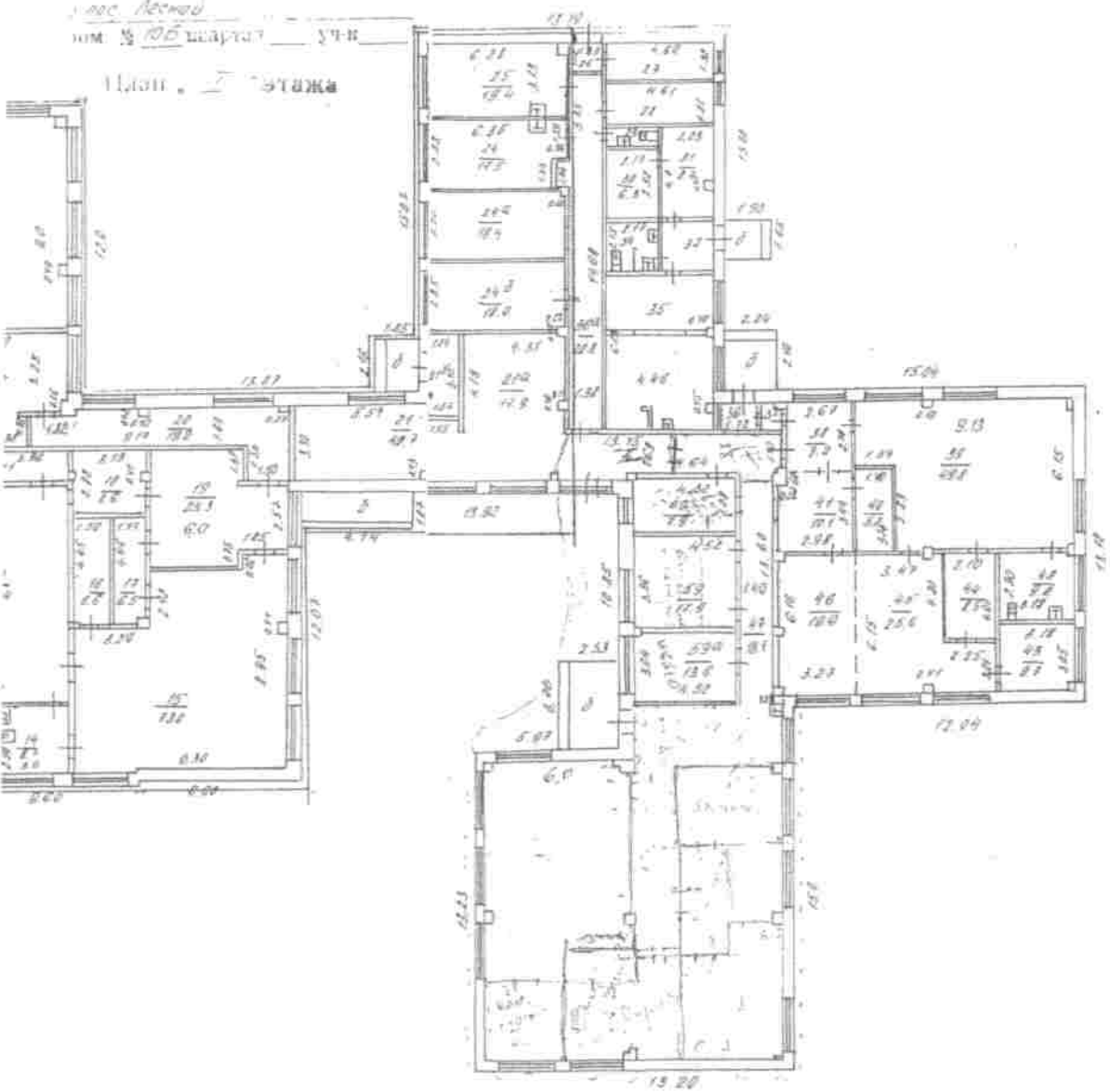
План № 1 на вилата



Всичко е изготвено по
 проект № 100/1911 г.
 изготвен от г-на *Иванова*
 директор на ИСТИНСКИТЕ РАБОТИ

КОПИЕТО Е ИЗДАНО
 ЗА ПЪРВО ПЪТЪ
 НА 15 СЕПТЕМВРИ 1911 г.
 ИСТОРИЧЕСКИ
 ПАРКОМОНУМЕНТИ

План № 105 квартиры
 1-й этаж
 ул. А
 дом № 105



по состоянию на 10.11.99.

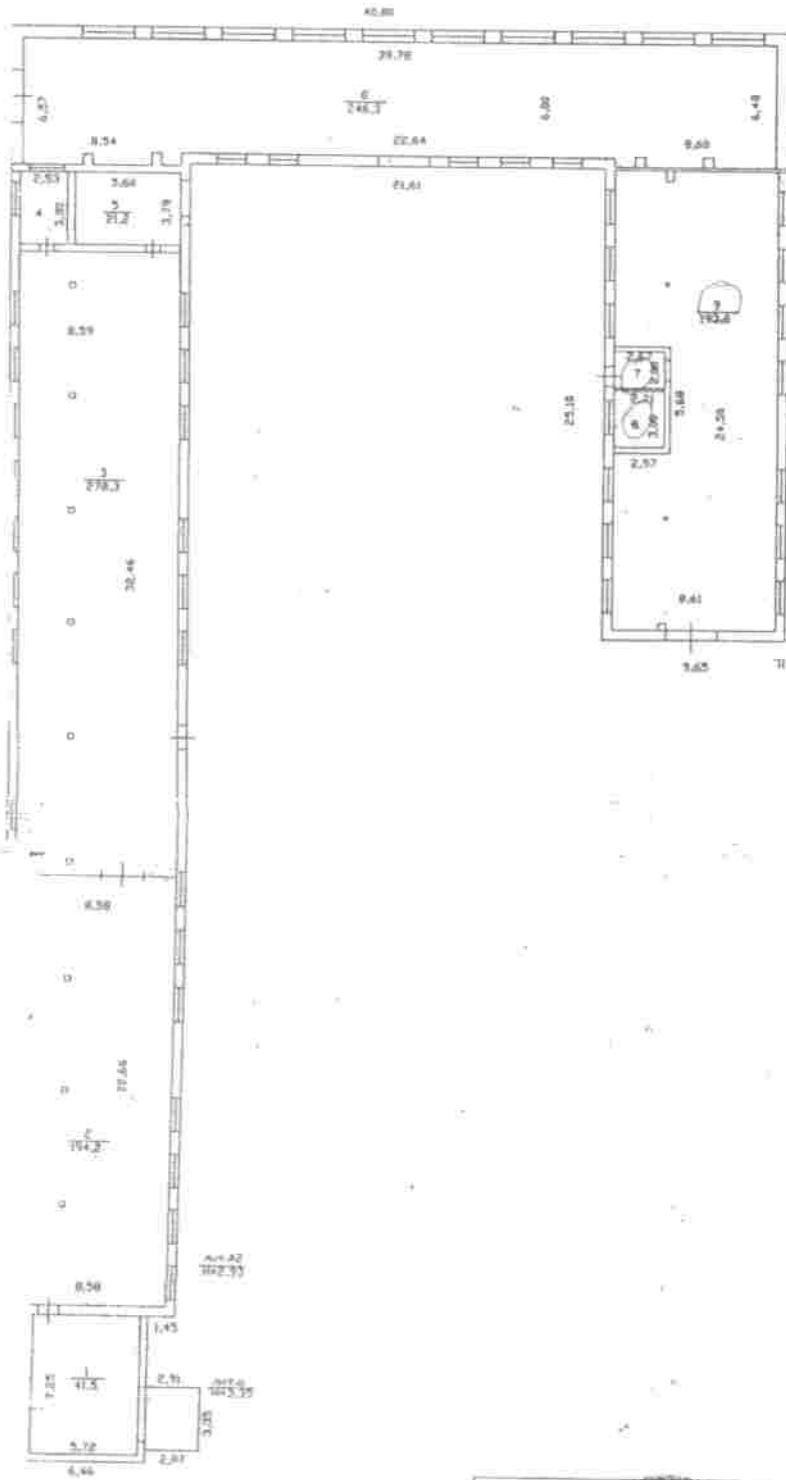
10. 11. 99
 [Signature]

Дата записей	Литер по плану	Этаж, начиная с подвала и кончая мезонином	№ кв. квартир, тор- говых, складских и пр. помещений	№ кв. комнат, ку- хонь, коридоров и пр. помещений	Назначение по- мещения: жилое, контора, магазин, ванная, коридор, кухня и прочая	Площадь по при- нятному обмеру кв. метров													
						общая полезная	широкая пульт		основная	вспомогат.	основная	вспомогат.	основная	вспомогат.					
							основная	вспомогат.											
	A	I		29	туалет	2.0		2.0											
				30	кабинет	6.3				6.3									
				31	подсобное	8.4				8.4									
	000			32	массаж	4.6				4.6									
	Ремонт			34	сан. узел	4.7				4.7									
				35	туал. зал	26.6		26.6											
				36	массаж	2.2		2.2											
				36a	коридор	20.8		20.8											
				37	массаж	1.1		1.1											
				38	коридор	7.2		7.2											
				39	кабинет	49.8	49.8												
				40	подсобное	5.2		5.2											
				41	раздевальня	10.1		10.1											
				42	туалет	9.2		9.2											
				43	подсобное	9.7		9.7											
				44	"	8.5		8.5											
				45	абиссин. кухня	25.6	25.6												
				46	"	19.9	19.9												
				47	коридор	18.1		18.1											
				48	раздевальня	18.0		18.0											
				49	кабинет	48.0	48.0												
				50	подсобное	4.9		4.9											
				51	туалет	9.7		9.7											
				52	"	9.6		9.6											
				53	подсобное	2.9		2.9											
				54	"	3.6		3.6											
				55	кабинет	49.5	49.5												
				56	массаж	2.1		2.1											
				57	"	2.2		2.2											
				58	подсобное	5.9		5.9											
				59	сан. узел	17.9		17.9											
				59a	"	13.6		13.6											
				60	сан. узел	7.9		7.9											
				61		16.72	16.72												
				Итого:		1001.0	507.5	440.9	26.6	24.3									

1025,92

РЕСТАВРИРОВАНИЙ ПЛАН
 СТРОЕНИЯ ДИТ. А.
 м.п. Заключенный
 от 20.04.2014 г. № 3

ПЛАН 1 ЭТАЖА

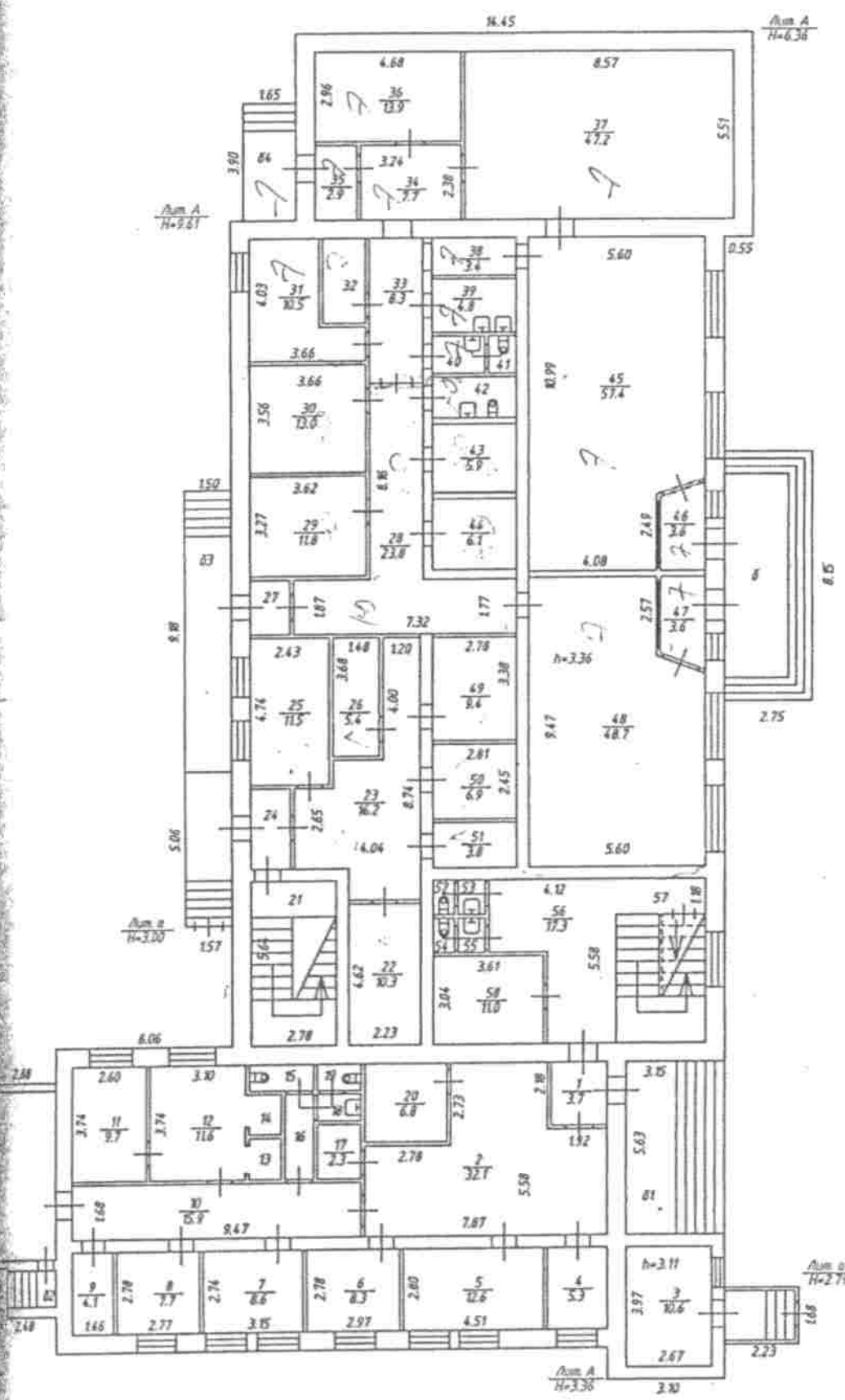


45-18
 ПРОЕКТА
 ПОДПИСАТЕЛЬ
 ПОДПИСАТЕЛЬ

2014

VI. Экспликация к плану строений
 По Зеленой _____ улице, дом 3 _____
 _____ район, квартал № _____

1	2	3	4	5	Площадь по внутреннему обмеру кв. метров							13	
					общая площадь	производствен		гаражное		основная	вспомогательная		высота
						основная	вспомогательная	основная	вспомогательная				
	A3	1	1	гараж	41,5			41,5		11			3,62
	A2		2	свинарник	194,2	194,2							2,73
			3	свинарник	278,3	278,3							
			4	подсобная	9,6		9,6						
			5	электроцитовая	21,2		21,2						
	A1v		6	изолятор	246,3	246,3							2,77
	A		7	тамбур	5,3		5,3						3,01
			8	подсобная	8,1		8,1						2,78
			9	скотный двор	193,6	193,6							
				итого:	998,1	912,4	44,2	41,5					



Владимирский филиал ФГУП "Ростехинвентаризация-Федеральное БТИ"

Позтажный план

Фамилия И.О.	Подпись	Дата
Шуралева Е.И.	<i>[Signature]</i>	14.12.2011
Шуралева Е.И.	<i>[Signature]</i>	14.12.2011
Иваненко Е.А.	<i>[Signature]</i>	14.12.2011

г.Владимир, мкр. Заклязьменский, ул. Центральная, д. 11а

Лист	2
Листов	3
Масштаб	1:200

Кадастровый номер _____

Инвентарный номер (ранее присвоенный учетный номер) 17:401:001:002007540:001:20003**1. Описание объекта недвижимого имущества**

1.1. Кадастровый номер здания (сооружения), в котором расположено помещение _____

1.2. Этаж (этажи), на котором расположено помещение _____ 11.3. Общая площадь помещения _____ 56.2 кв.м

1.4. Адрес (местоположение): _____

Субъект Российской Федерации	Владимирская область	
Район		
Муниципальное образование	тип	город
	наименование	Владимир
Населенный пункт	тип	
	наименование	
Улица (проспект, переулок и т.д.)	тип	в/городок
	наименование	Перекопский
Номер дома	2г	
Номер корпуса		
Номер строения		
Литера	А	
Номер помещения (квартиры)	III	
Иное описание местоположения		

1.5. Назначение помещения _____ нежилое
(жилое, нежилое)1.6. Вид помещения в многоквартирном доме _____
(комната, квартира)

1.7. Номер помещения на поэтажном плане _____

1.8. Предыдущие кадастровые (условные) номера объекта недвижимого имущества: _____

1.9. Примечание: Составлено по данным технической инвентаризации по состоянию на 12.04.11 г.
Разрешение на строительство, разрешение на ввод объекта в эксплуатацию не предъявлены.
За достоверность информации ответственности не несем, т. к. инвентаризация проводилась 12.04.11г.1.10 ФГУП "РОСТЕХИНВЕНТАРИЗАЦИЯ - ФЕДЕРАЛЬНОЕ БТИ" Владимирский филиал
Свидетельство об аккредитации серия РН-1 № 000364 от 14.12.2007 г.
(наименование органа или организации)И.о. начальника отдела ТИОН
(полное наименование должности)
исп. Садельникова О.П.
рук. гр. Заворотная Н.В.Шуралёва Е.И.
(подпись, фамилия)

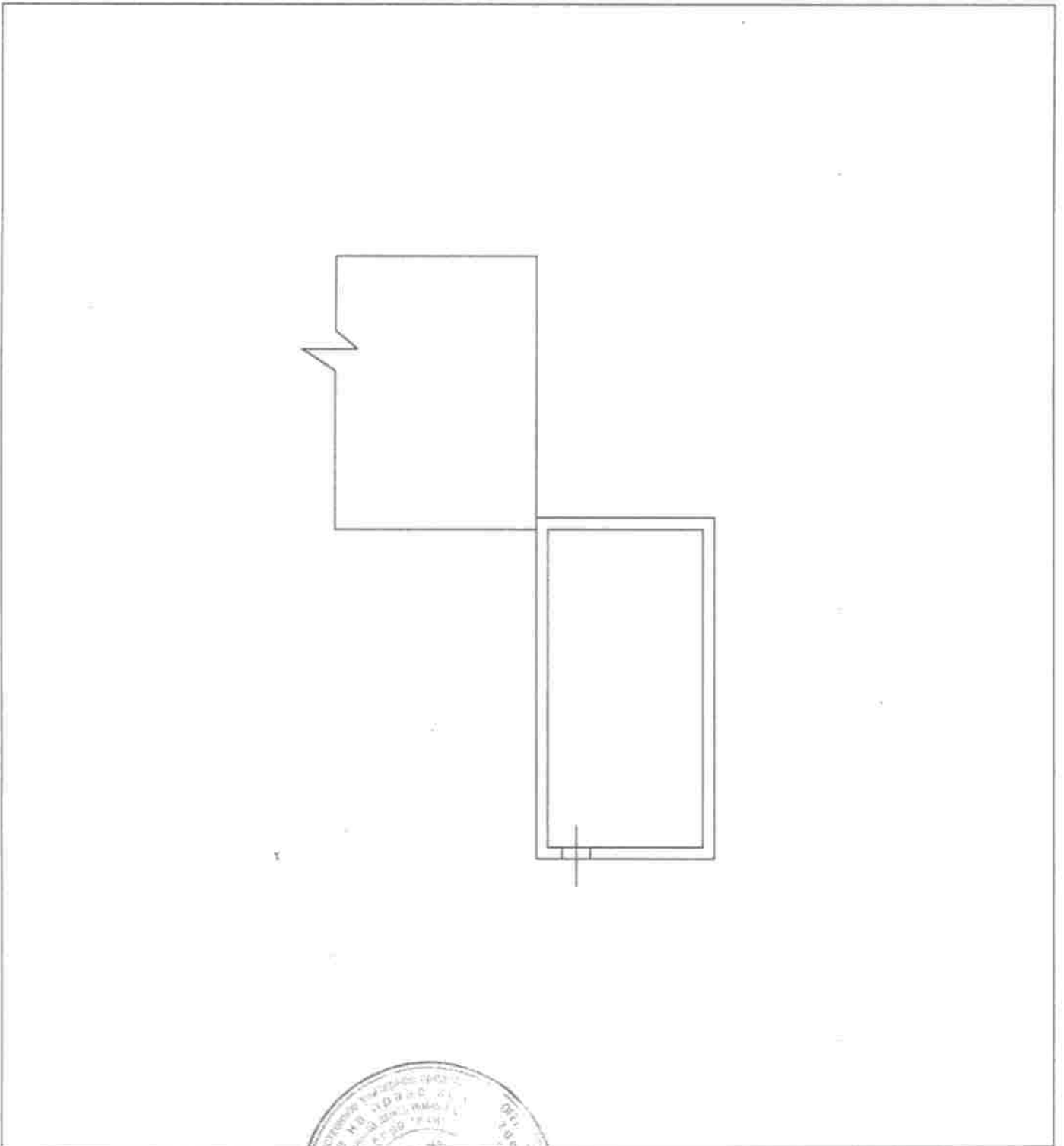
КАДАСТРОВЫЙ ПАСПОРТ ПОМЕЩЕНИЯ

Лист № 2 всего листов 2

Кадастровый номер _____

Инвентарный номер (ранее присвоенный учетный номер) 17:401:001:002007540:001:20003

2. План расположения помещения на этаже



Масштаб 1: 200

И.о. начальника отдела ТИОН
(полное наименование должности)



Шуралёва Е.И.
(инициалы, фамилия)

Литера	А
Этаж	1

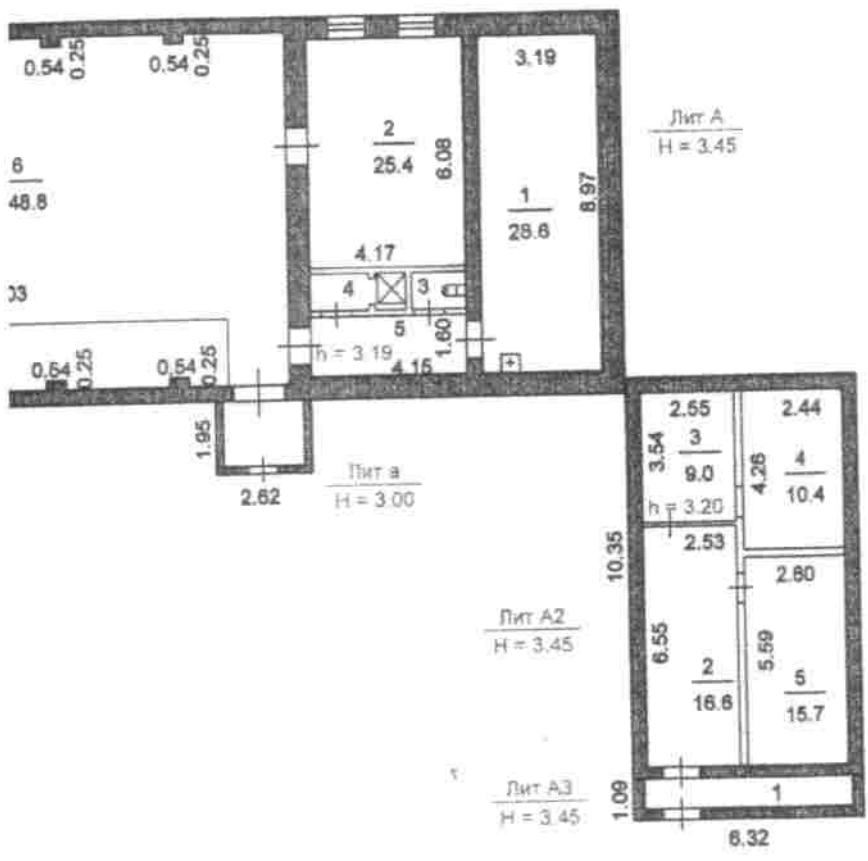
**РАЗРЕШЕНИЕ НА ВВОД ОБЪЕКТА
В ЭКСПЛУАТАЦИЮ**
 при строительстве, реконструкции, капитальном ремонте
 зданий, сооружений, объектов незавершенного строительства

НЕ ПРЕДЪЯВЛЕНО

Подпись: *О.В.* ф.и.о. Винокурова О.В.
 Дата: 12.04.2011 г.

Копия

ВИА НА СТРОИТЕЛЬСТВО
 12.04.2011 г.
Винокурова



Владимирский филиал ФГУП "Ростехинвентаризация-Федеральное БТИ"					
Позэтажный план					
Должность	Фамилия И.О.	Подпись	Дата	Лист	1
Начальник отделения	Башкина Л.В.	<i>Л.В. Башкина</i>		Листов	1
Руководитель группы	Башкина Л.В.	<i>Л.В. Башкина</i>	12.04.2011	Масштаб	1:200
Технический специалист	Винокурова О.В.	<i>О.В.</i>	12.04.2011		

Копия верна

10. ЭКСПЛИКАЦИЯ ПЛОЩАДЕЙ К ПОЭТАЖНЫМ ПЛАНАМ

Литера, Этаж	Номер и наименование помещения				Высота помещений, м	Площадь, кв.м						Примечание	
	нежилого помещения, помещений общего пользования		части нежилого помещения (помещения)			Нежилых помещений			Открытые неотапливаемые планировочные элементы	Помещений общего пользования	Всех помещений здания		
	наименование/ назначение	№	наименование/ назначение	№		Общая	Основная	Вспомогательная					
1	2	3	4	5	6	7	8	9	10	11	12	13	
А ----- 1 эт.	тепловой пункт	I	насосная	1	3.19	28.6	28.6	-	-	-	28.6		
			насосная	2	3.19	25.4	25.4	-	-	-	25.4		
			санузел	3		1.5	-	1.5	-	-	-	1.5	
			душевая	4		2.6	-	2.6	-	-	-	2.6	
			коридор	5		6.6	-	6.6	-	-	-	6.6	
			котельная	6		148.8	-	148.8	-	-	-	148.8	
			котельная	7		54.7		54.7	-	-	-	54.7	
			Итого:						268.2	108.7	159.5	-	-
			II	склад	8		105.0	105.0	-	-	-	105.0	
				Итого:						105.0	105.0	-	-
			III	коридор	1	3.20	4.5	-	4.5	-	-	4.5	
				склад	2		16.6	16.6	-	-	-	16.6	
				склад	3		9.0	9.0	-	-	-	9.0	
				склад	4		10.4	10.4	-	-	-	10.4	
				склад	5		15.7	15.7	-	-	-	15.7	
	Итого:						56.2	51.7	4.5	-	-	56.2	
	Общая площадь помещений всего, по зданию:						429.4	265.4	164.0	-	-	429.4	